



le Teich
DESTINATION ECOTOURISME
Bassin d'Arcachon

CHAMBRES D'HÔTES ADISHATZ - LE TEICH - BASSIN D'ARCACHON

DESTINATION 



CHAMBRES D'HÔTES ADISHATZ

Bienvenue dans nos chambres d'hôtes au Teich -
Bassin d'Arcachon

<https://adishatz-bassindarcachon.fr>



Dany FRESSAIX

+33 6 68 31 13 40

A Chambres d'hôtes Adishatz - Le Teich :
2 rue de Nezer 33470 LE TEICH





Chambres d'hôtes Adishatz - Le Teich

DESTINATION 



Chambre « Forêt »



Chambre « Mer »



Au Teich, dans un environnement calme et boisé, Mme Fressaix vous accueille dans sa maison construite en 2009, aux allures landaises et qui se veut « écoconçue », dans ses chambres d'hôtes « Adishatz ». Votre hôte vous propose deux chambres, chacune ayant une décoration inspirée de « chez nous ». La chambre « Forêt » peut accueillir 2 personnes. Ce premier nid douillet, invite à la détente avec ses couleurs lin et châtaigne et quelques touches de bruyère et vert de mousse. Laissez-vous bercer par le chant des oiseaux ! La chambre « Mer » peut accueillir 2 adultes et un enfant. Laissez-vous bercer par le clapotis des vagues ! Un petit déjeuner « bio » et fait maison est servi. Il se compose de café, thés, chocolats et lait bio, pâtisseries faites maison, pain, confitures maison.



Infos sur l'établissement

 *Communs*

A proximité propriétaire
Jardin commun

Entrée indépendante


 *Activités*

 *Réseaux*

Accès Internet

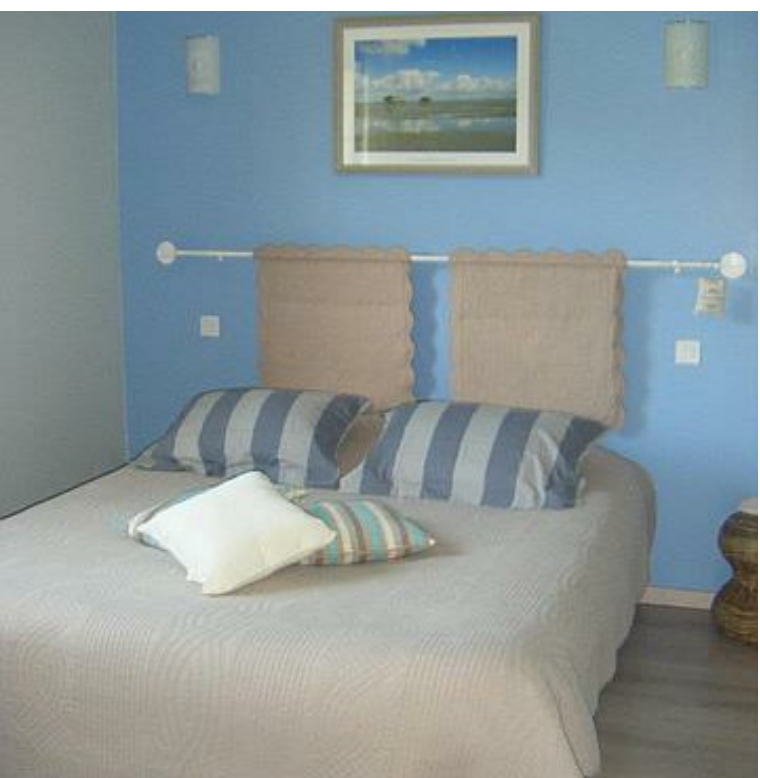
 *Stationnement*

Parking

 *Services*

Nettoyage / ménage

 *Extérieurs*





Chambre « Forêt »



Chambre



2

personnes



1

chambre



20

m2



Chambres

Chambre(s): 1

Lit(s): 1

dont lit(s) 1 pers.: 0

dont lit(s) 2 pers.: 1

*Salle de bains / Salle
d'eau*

Salle de bains avec douche

WC

Cuisine

Autres pièces

Media

Autres équipements

Chauffage / AC

Exterieur

Divers





Chambre « Mer »

Chambre

2

personnes
(Maxi: 3 pers.)

1

chambre

20

m²

Chambres

Chambre(s): 1
Lit(s): 2

dont lit(s) 1 pers.: 0
dont lit(s) 2 pers.: 1

1 lit 160x200 et 1 lit d'appoint

*Salle de bains / Salle
d'eau*

Salle de bains avec douche

WC

Cuisine

Autres pièces

Media

Autres équipements

Chauffage / AC

Exterieur

Divers



A savoir : conditions de la location

<i>Arrivée</i>	
<i>Départ</i>	
<i>Langue(s) parlée(s)</i>	
<i>Annulation/Prépaiement/Dépot de garantie</i>	
<i>Moyens de paiement</i>	Chèques bancaires et postaux Espèces
<i>Ménage</i>	
<i>Draps et Linge de maison</i>	Draps et/ou linge compris
<i>Enfants et lits d'appoints</i>	Lit bébé
<i>Animaux domestiques</i>	Les animaux sont admis.

Tarifs (au 04/04/26)

Chambres d'hôtes Adishatz - Le Teich

n°1 : Chambre « Forêt » : Tarif standard pour 2 personnes, petits déjeuners compris. **n°2 : Chambre « Mer »** : Tarif standard pour 2 personnes, petits déjeuners compris. Supplément de 22€/nuît pour 3ème personne (lit d'appoint)

Tarifs en €:	Tarif 1 nuit en semaine (L, M, M, J, D)		Tarif 1 nuit en weekend (V ou S)		Tarif 2 nuits weekend (V+S)		Tarif 7 nuits semaine	
Unité de location	n°1	n°2	n°1	n°2	n°1	n°2	n°1	n°2

Aucun tarif renseigné (contactez le propriétaire)

Mes recommandations



Espace WIFI - Office de Tourisme Le Teich

+33 5 56 22 80 46

Place Pierre Dubernet

<http://www.leteich-ecotourisme.fr>

1.2 km
LE TEICH



Au centre-ville du Teich, venez vous installer avec votre ordinateur, tablette, smartphone ... dans les locaux de l'Office de Tourisme pour profiter de l'accès au wifi gratuit, mis en service pour vous permettre de rester connecté même en vacances ou en déplacement.



Pôle culturel L'EKLA

+33 5 57 15 63 75

67 rue des Pins

1.3 km
LE TEICH



Une salle de spectacle professionnelle Lasalle de spectacles dispose d'une scène de 130m², d'un niveau d'équipement professionnel, de loges entièrement équipées, d'une régie et de locaux de stockage des décors et du matériel scénique. Elle peut accueillir 222 places assises et 500 personnes debout en mode concert. La saison culturelle C'est une politique culturelle de plus en plus riche qui se développe grâce aux saisons culturelles. Au fil des saisons, la ville du Teich est restée fidèle aux 3 axes fondamentaux : -le soutien à la création artistique en proposant des résidences d'artistes professionnels et locaux -la diversité des propositions artistiques avec toutes les composantes du spectacle vivant : concerts, théâtre d'improvisation, humoristes, cirque..., -des tarifs volontairement bas pour permettre au plus grand nombre de venir assister aux spectacles grâce à des dispositifs



Au Teich, comme un oiseau sur le sentier du littoral

+33 5 56 22 80 46

<https://static.leteich-ecotourisme.fr/up>

1.2 km
LE TEICH



Parcourez le Delta de la Leyre en empruntant le sentier du littoral qui borde la Réserve Ornithologique et découvrez des paysages qui changent au fil des marées et des saisons. De nombreuses espèces d'oiseaux viennent s'abriter, nicher ou se nourrir dans cet espace protégé. Partez à leur rencontre, observez les et laissez vous séduire par leur nature.



Réserve Ornithologique du Teich

+33 5 24 73 37 33

Rue du Port

<http://www.reserve-ornithologique-du-teich.fr>

1.7 km
LE TEICH



Partez en famille, entre amis ou en groupe, petits et grands, à la découverte de l'un des plus fameux sites de nature du Bassin d'Arcachon. Sur ce site d'importance internationale pour la conservation des oiseaux, 323 espèces peuvent être observées, dont 80 nichent sur place. La réserve offre 6 km de promenades pour les observer depuis l'une des 20 cabanes aménagées près des secteurs les plus favorables. Le sentier du Rouge Gorge a été spécialement conçu pour les enfants pour connaître l'environnement de la réserve ornithologique en s'amusant. Des activités de découverte à proximité sont proposées en canoë et en kayak de mer pour découvrir le delta de la Leyre autrement.



Map data ©2026 Google

